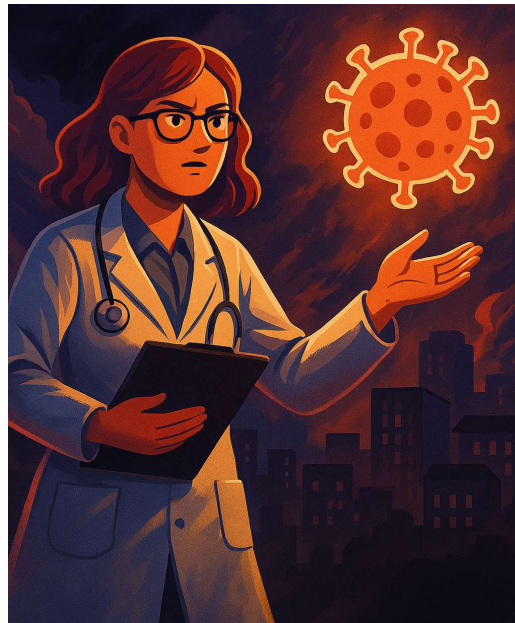
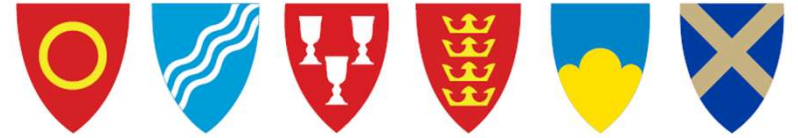




**Samfunnshelse**  
Interkommunal samfunnsmedisinsk  
enhet i Ringeriksregionen





# Samfunnshelse

Interkommunal samfunnsmedisinsk  
enhet i Ringeriksregionen



## Hva gjør en kommuneoverlege?

- Lovfestede myndigheter
  - Smittevern
  - Miljørettet helsevern
  - Lov om psykisk helsevern § 3.1
  - Beredskap
- Rådgivning
  - Alle sektorer
    - Ikke «bare» Helse og omsorg
- Primær-fokus: Befolkningsspektivet /  
Gruppespektivet

*Kan ikke  
fikse en resept*

*Overtar ikke  
behandlingsansvaret*

*Ikke en  
bedriftshelsetjeneste*

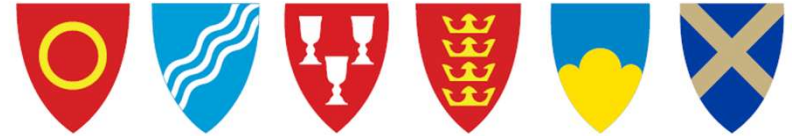
*Har ikke tilgang  
til innbyggerens fastlegejournal*

*Tildeler ikke fastlege*



# Samfunnshelse

Interkommunal samfunnsmedisinsk  
enhet i Ringeriksregionen



Mål: Hindre uønsket variasjon

Hva skal Kommuneoverlegene fokusere på? Hva er viktigst?

- Hastekompetanse MHV, Smittevern, helseberedskap
- Rådgiver for
  - kommunens folkehelsearbeid
  - kommunenes helse- og omsorgstjenester

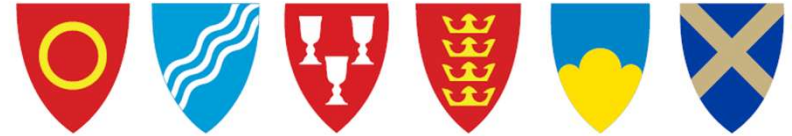
Fokuset skal være:

«Primært i tverrsektorielle perspektiver og med befolkningsfokus»



# Samfunnshelse

Interkommunal samfunnsmedisinsk  
enhet i Ringeriksregionen



## Helsedirektoratets anbefalinger (veldig kort versjon):

- Kommunen må sikre kommuneoverlegekapasiteten ved kriser
- Styrke Samfunnsmedisin som legespesialisering
- Organisere og lage rutiner som sikrer tverrsektoriell deltakelse i folkehelsearbeid, beredskap og samfunnsplanlegging
- Anbefaler interkommunalt samarbeid for å sikre tilstrekkelig kapasitet og fagmiljø





# Samfunnshelse

Interkommunal samfunnsmedisinsk  
enhet i Ringeriksregionen



## Helsedirektoratets anbefalinger (veldig kort versjon):

- Veilederen fremhever at kommuneoverlegens kompetanse bør brukes aktivt i utarbeidelse av oversikt over helsetilstanden, målformuleringer, tiltaksvurdering og informasjon til befolkningen.
- I beredskapssituasjoner skal kommuneoverlegen inngå i **kriseledelsen**, bidra med vurderinger av helserisiko, kommunikasjonsstrategi og tiltaksvurdering



# Samfunnshelse

Interkommunal samfunnsmedisinsk  
enhet i Ringeriksregionen

Hvordan gjør vi det her i Ringeriksregionen?

- Sikre fagmiljø og robust enhet  
→ **Samfunnshelse**
- Vertskommuneavtale m/ Ringerike  
som vertskommune
- Samlet ressursene til  
kommuneoverlege og miljørettet  
helsevern i Ringeriksregionen

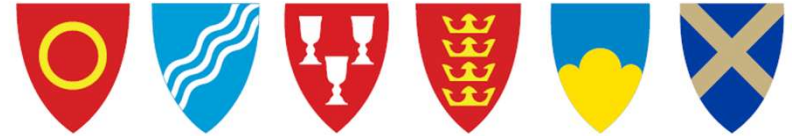


**Jubileum !**  
**Mars 2025 – mars 2026**



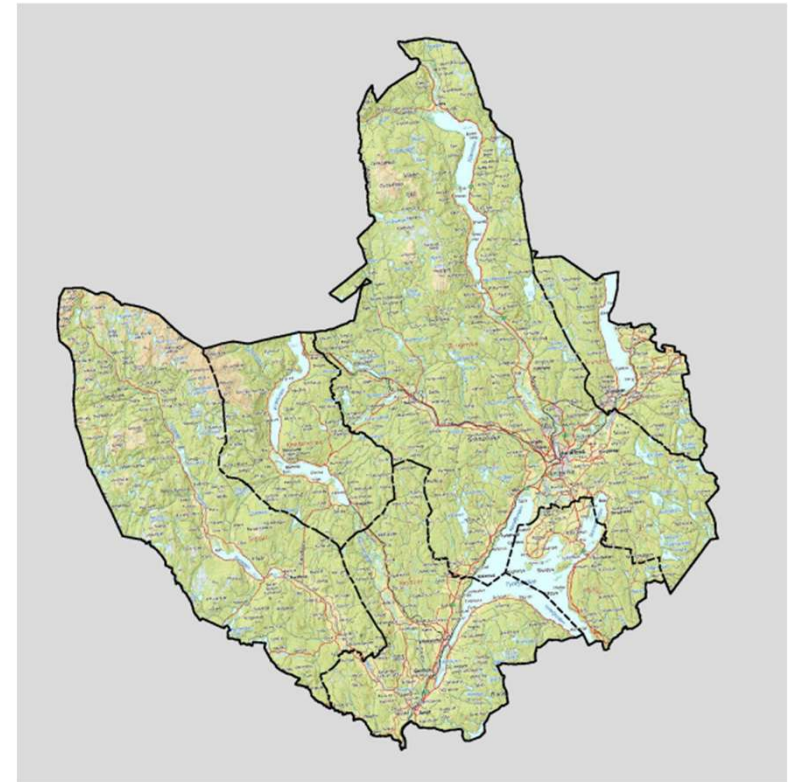
# Samfunnshelse

Interkommunal samfunnsmedisinsk  
enhet i Ringeriksregionen



## Samfunnshelse - Vårt «nye» ansvarsområde:

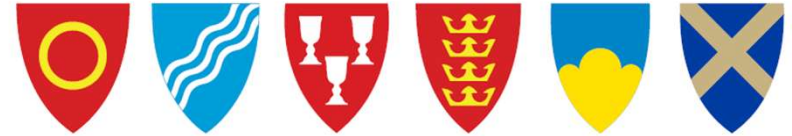
- 6 kommuner – med lange avstander
- 66 039 innbyggere (2024)
- 12 sykehjem, 2 asylmottak, 62 barnehager, 42 skoler, 13 campingplasser, 5 tatoveringsvirksomheter, 8 solarier, mm.





# Samfunnshelse

Interkommunal samfunnsmedisinsk  
enhet i Ringeriksregionen



## Samfunnshelse

- Oppstart 1. mars 2025
  - Dikka G. Wibe, Enhetsleder
  - Christian Skari, KO Ringerike og Fagleder
  - Ingrid Taxt Horne, KO Modum og Sigdal
  - Marthe Bergli, KO Jevnaker og Krødsherad
  - Rolf Qvernheim, KO Hole
- Unni Suther, Rådgiver MHV
- Grethe Hegstad, Rådgiver MHV
- Hanne Hatlelid, Administrasjon



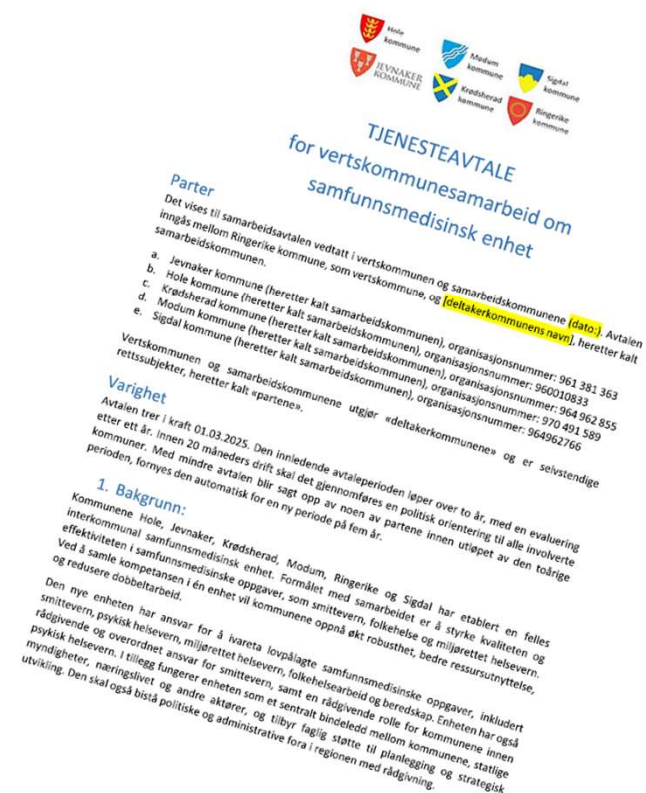


# Samfunnshelse

Interkommunal samfunnsmedisinsk  
enhet i Ringeriksregionen

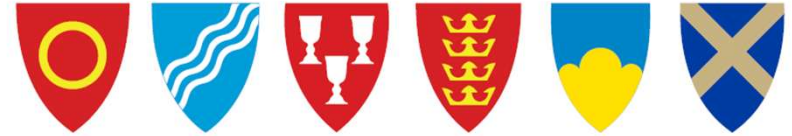
## Samfunnshelse - Oppdraget (Tjenesteleveranseavtalen):

- Medisinskfaglig rådgiver
  - Helse og Omsorg
  - Alle andre
- Smittevernmyndighet
- Tvangsundersøkelser ved alvorlig psykisk sykdom
- Beredskapsfunksjoner
- Miljørettet helsevern ansvar
- Utdanningsansvar for Lis'ene våre (Lege i spesialisering)





**Samfunnshelse**  
Interkommunal samfunnsmedisinsk  
enhet i Ringeriksregionen



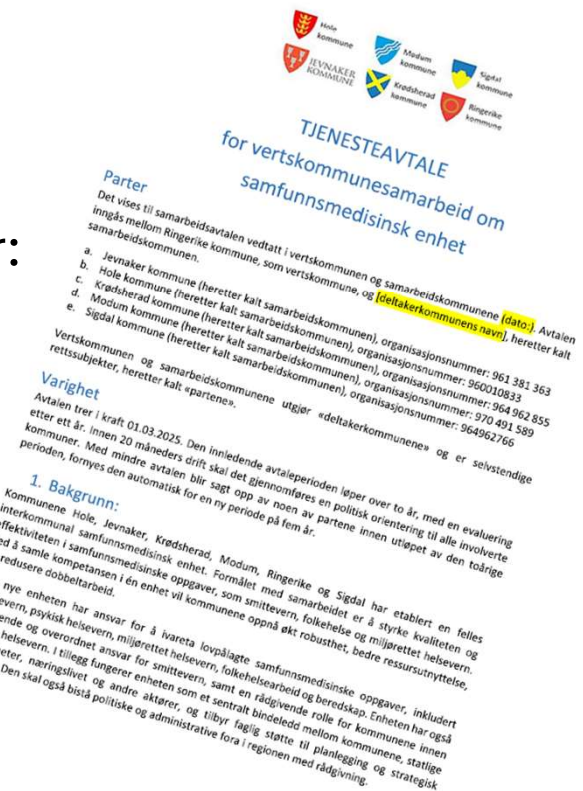
## Samfunnshelse - Oppdraget (Tjenesteleveranseavtalen):

6 årsverk - 6 kommuner

→ Ikke administrativt eller organisatorisk ansvar for:

- Vaksinasjon, migrasjonshelse, tuberkuloseoppfølging, fastlegeordningen, utøvende smittesporing

Men: **rådgivende funksjon på alle nevnte felt**



# Miljørettet helsevern

## Hva er miljørettet helsevern?

- Miljørettet helsevern jobber med miljøfaktorer som kan ha negativ innvirkning på befolkningshelse.
  - støy, luftforurensning, radon, elektromagnetisk stråling, dårlig inneklima m.m.

## Hvordan jobber vi med miljørettet helsevern?

- Tilsyn med skoler, barnehager, tatoveringssteder, asylmottak, solarier, skadedyrfirma m.m.
  - Oppsatt tilsynsplan + Hendelsesbaserte tilsyn
- Behandling av melde- og godkjenningspliktige virksomheter etter forskrift om miljørettet helsevern.
- Helsehensyn ved planarbeid – Uttalelser / rådgivning

# Miljørettet helsevern

- Tilsynsplan  
2025-2028  
(4 års plan)



Plan for miljørettet helsevern  
2025-2028



Virksomhet	Område	Kriterier	Metode	Periode	Frekvens
<b>Barnehager</b> Skoler	Barnas miljø	Miljø- og helsekrav <sup>1</sup> Internkontroll Beredskap	System-tilsyn	Hele året	Hvert 4. år
<b>Helse- og omsorgsinstitusjoner, sykehjem og asylmottak</b>	Beboernes miljø	Miljø- og helsekrav <sup>2</sup> Internkontroll	System-tilsyn	Hele året	Hvert 5. år
<b>Tatovering og hulltakingsvirksomheter</b>	Lokaler og utstyr	Smittevern <sup>3</sup> Internkontroll	System-tilsyn	Hele året	Hvert 3. år
<b>Solarier</b>	Solarier	Stråling <sup>4</sup> Hygiene og Internkontroll <sup>3</sup>	System-tilsyn	Hele året	Hvert 3. år
<b>Campingplasser</b>	Sanitære anlegg	Miljø- og helsekrav Internkontroll <sup>2</sup>	System-tilsyn	Vår, sommer og høst	Ved behov
<b>Frisører</b>	Kundesiden	Smittevern og hygiene <sup>3</sup>	Tematilsyn	Hele året	Ved behov
<b>Hudpleie</b>	Kundesiden	Smittevern og hygiene <sup>3</sup>	Tematilsyn	Hele året	Ved behov
<b>Badestrender</b>	Friluftstrender	Miljø- og helsekrav <sup>2</sup>	Inspeksjon og prøvetaking	Vår, sommer og høst	Kontrolleres av enhet for Klima og miljø
<b>Overnattingssteder</b>	Fellesarealer	Miljø- og helsekrav <sup>2</sup>	Tematilsyn	Hele året	Ved behov
<b>Spisesteder</b>	Fellesarealer	Miljø- og helse <sup>2</sup>	Tematilsyn	Hele året	Ved behov
<b>Dusjanlegg</b>	Alle dusjanlegg	Smittevern-tiltak Legionella <sup>2</sup>	Inngår i andre tilsyn	Hele året	Ved behov
<b>Alle typer virksomheter og eiendommer</b>	Publikumsarealer	Miljø- og helsekrav Internkontroll <sup>2</sup>	Hendelsesbasert	Hele året	Ved behov

Tabell 4 Prioriterte miljørettet helseverntilsyn



# Samfunnshelse

Interkommunal samfunnsmedisinsk  
enhet i Ringeriksregionen

MODUM VIKESUND MODUM KOMMUNE HELSE VIKESUND BO OG DAGSENTER

## En ansatt på bo- og dagsenter har fått påvist smittsom hjernehinnebetennelse



SMITTETILFELLE PÅ HJERNEHINNEBETENNELSE: En ansatt ved Vikesund bo og dagsenter har fått påvist sykdommen og det er utgangspunkt for utredning.

## MODUMHEIMEN



**Røde Kors med hastemøte etter asbest-funn: - Vi må ut av lokalene så fort som mulig**

## Bolig og eiendom

### Dusjer og garderober ble stengt: - Helsefremmende at ungene lærer å dusje etter gym



HELSE: Nina Kristin Hagen (til venstre) og Anne Heggerudstad mener at elevene ikke får en [Vis mer](#)

Av [Pål Tr. Mannsverk](#)

Oppdatert: 22.08.25 08:08  
Publisert: 22.08.25 00:00

Del



### Måtte stenge nyåpnet spisested i Hønefoss: - Har brukt 400.000 kroner på å pusse opp



## Stenger bygård i Hønefoss: - Ikke helsemessig forsvarlig



STENGD: Byggherren forsvinner 1870-tallets gate 1 i Hønefoss. Prosjekt ble brukt kommunens penger med å bli funnet betennelse som nå flyttes ut til byggherren i London. Foto: Ole Einar Tangen

## Fant asbest i rådhus: Samme materiale er brukt i hele bygget

Ansatte ved Modum rådhus er bedt om å forlate bygget, etter funn av asbest.



FOTO: NICOLA FRIVSTAD DELEBERG / NRK

Jan-Erik With

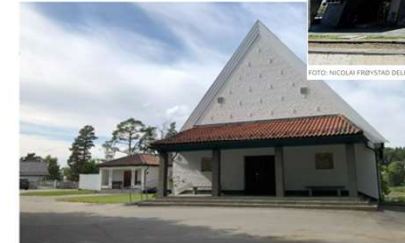
Journalist

• 4 til

Vi rapporterer fra Modum

Publisert 26. apr. kl. 15:00

Oppdatert 27. apr. kl. 15:53



Ringerike krematorium trenger renovering og trenger senest oppgradering. Ringerike kommune skal i møte 22. juni bestemme om krematoriumskonstruksjonen bygges ned, eller om det skal bygges nytt krematorium. (Foto: Ringerike kommune)

## Mulig nedleggelse av Ringerike krematorium

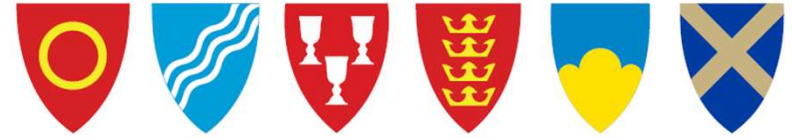


Christian Skari

Kommuneoverlege i Ringerike

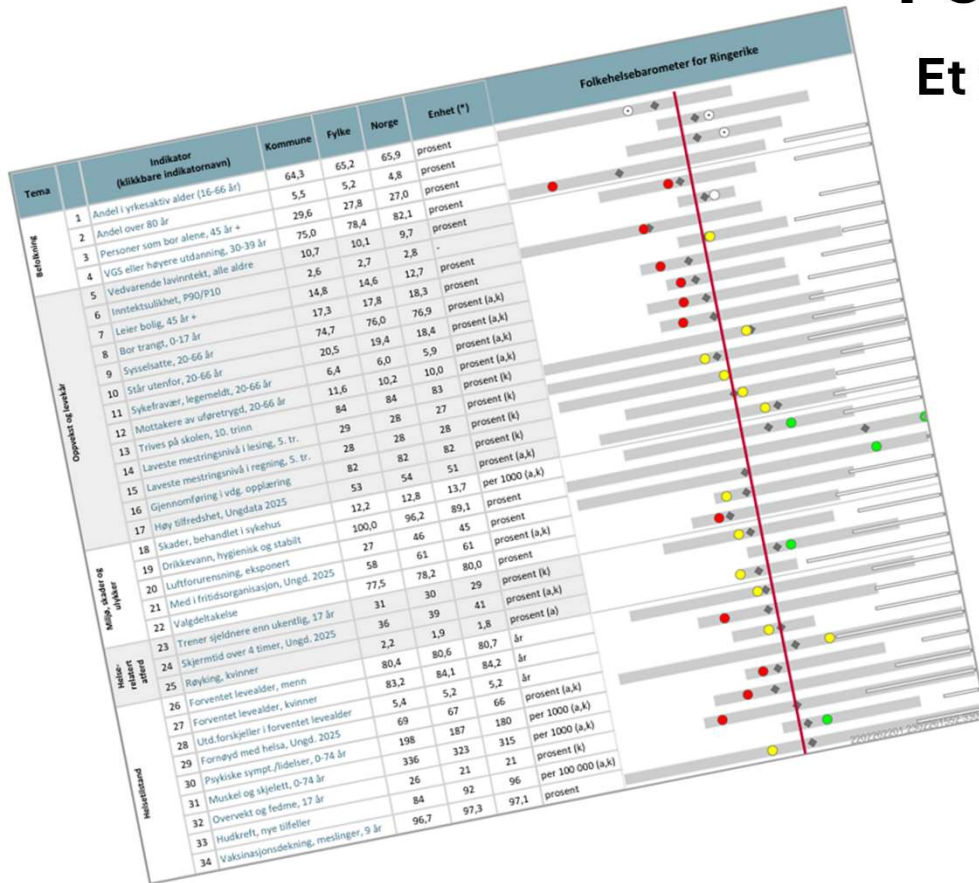


**Samfunnshelse**  
Interkommunal samfunnsmedisinsk  
enhet i Ringeriksregionen



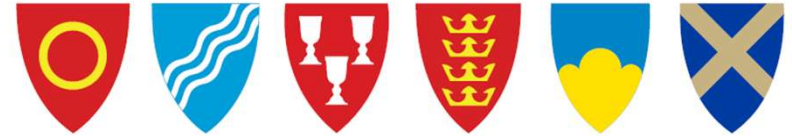
# Folkehelse

## Et fellesansvar





**Samfunnshelse**  
Interkommunal samfunnsmedisinsk  
enhet i Ringeriksregionen



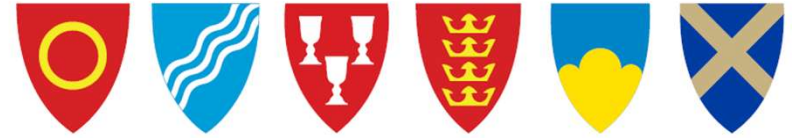
# Folkehelse

## Hvilke verktøy virker?

- Folkeopplysning?
- Kostholdsråd?
  
- Pris
- Tilgjengelighet
- Reguleringer



**Samfunnshelse**  
Interkommunal samfunnsmedisinsk  
enhet i Ringeriksregionen



# Folkehelse

## Et fellesansvar

Hovedutfordringen baserer seg på at Ringerike sammenlignet med fylket og landet har:

- Flere barn i vedvarende lavinntekt.
- Flere barn av eneforsørgere.
- Flere som mottar uføreytelser.
- Flere 45 år+ som leier bolig.
- Flere barn i barnevernstiltak.
- Færre i alder 30-39 år med videregående eller høyere utdanning.
- Geografiske forskjeller i valgdeltakelse.



- Byen og tettstedene i kommunen har ikke god nok **universell utforming** og **tilgjengelighet**.
- Flere i Ringerike opplever at **gang- og sykkelveier ikke er godt nok utbygd**.
- Flere ungdommer opplever at kommunens **tilbud om treffsteder ikke er bra nok**.
- Flere opplever at de ikke har god nok, eller har et manglende tilbud og tilgang til **offentlig transport**.
- Ute- og oppholdsarealer ved noen kommunale ungdomsskoler er hovedsakelig tilrettelagt for ballspill, og mangler variasjon og universell utforming.



# Samfunnshelse

Interkommunal samfunnsmedisinsk  
enhet i Ringeriksregionen



## Folkehelse

- Ensomhet en av hovedutfordringene våre
- Relativt stor andel av befolkningen står utenfor arbeid, utdanning og opplæring

Hyppigste boform?

- Aleneboende. 6916 i Ringerike i 2025



KORTVERSJON  
Folkehelseoversikten 2023

- Helse = Kropp \* Kultur \* Politikk<sup>2</sup> (Per Fugelli)

## Take home message» for KS

- Bidrar vi til integrering?
- Hvor er møteplassene?
- Universell utforming?