



**NYSKAPENDE  
ÆRLIG  
RESPEKTFULL**

**2018-2022**



RINGERIKE  
KOMMUNE

# Arbeidsgiver- politikk

VEDTATT AV KOMMUNESTYRET JUNI 2018



# Sammen skaper vi vekst

Ringerike kommune er samfunnsbygger, tjenesteleverandør og arbeidsgiver.

Kommunestyret har det øverste ansvaret som arbeidsgiver. Rådmannen er arbeidsgiverrepresentant og skal sammen med medarbeiderne sikre gode tjenester og skape resultater.

Vår arbeidsgiverpolitikk er et resultat av en bred prosess som har involvert mange.

Brukere, medarbeidere, tillitsvalgte, verneombud, administrativ ledelse og politikere har deltatt.

Vi arbeider målrettet for at "Ringerike skal være det mest spennende vekstområdet på Østlandet".

Her skal folk og næringsliv ha mulighet til å tenke stort og lykkes.

Arbeidsgiverpolitikken skal bidra til å legge til rette for at Ringerike kommune skal nå målsetningene.

I Ringerike skal vi lytte til innbyggerne og brukerne av kommunale tjenester.

Alle skal motta tjenester av god kvalitet, til rett tid og på en respektfull måte.

De ansatte er kommunens viktigste ressurs og skal sammen sikre at våre innbyggere opplever gode tjenester. Dere inviteres til å være med på å virkeliggjøre drømmen om framtidens Ringerike.

Arbeidsgiverpolitikken viser våre prioriteringer de kommende årene.

## **Sammen skaper vi vekst.**



*Kjell B. Hansen*  
Ordfører



*Tore Isaksen*  
Rådmann



# Nærmest det meste

## **VISJON**

*Ringerike skal være det mest spennende vekstområdet på Østlandet*

## **SLAGORD**

*Nærmest det meste*

Ringerike kommune skal bygge videre på sin historie, sin identitet og sine muligheter. Vårt lokalsamfunn er bygget opp gjennom verdier fra blant annet jordbruk, skogbruk, vannkraft og industri. Det er med denne kunnskapen i ryggmargen vi sammen kan bidra til å skape en fremtid med vekst, optimisme og bærekraft.

### **Overordnede mål:**

1. Kommunen skal være en effektiv og spennende organisasjon, med god kvalitet på tjenestene
2. Kommunen skal være en attraktiv arbeidsplass
3. Kommunen skal være en nyskapende, ærlig og respektfull organisasjon

Noe av det beste med Ringerike  
– er at det ligger der det ligger

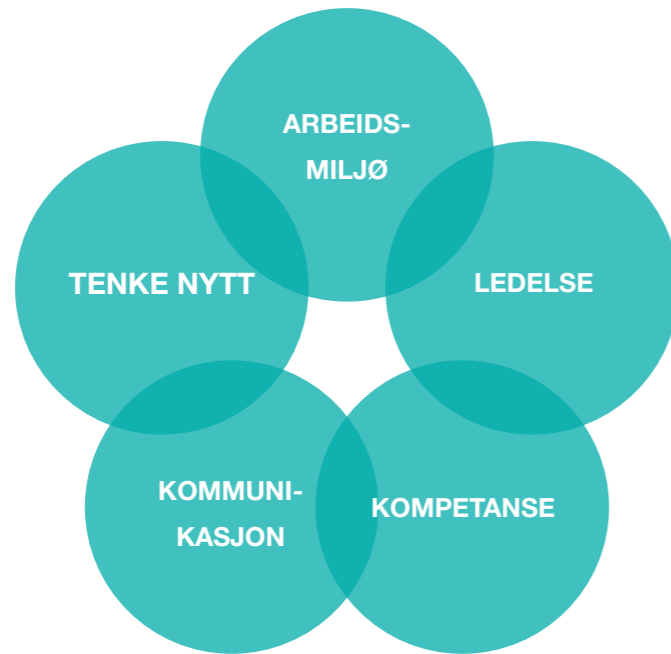
## OVERORDNET:

VISJON

MÅL

STRATEGIER

## VERKTØY:



## GRUNNMUR:

LOV- OG AVTALEVERK

VERDIGRUNNLAG

TREPARTSSAMARBEID

# Vårt fundament

Ringerike kommune er i positiv utvikling.

Ringerike kommune står overfor spennende tider med ytterligere vekst, modernisering og utbygging.

Vi skal være aktive og fremtidsrettede i arbeidet med å legge til rette for utvikling, samtidig med at vi er effektive og har høy kvalitet i tjenestene vi leverer.

For at visjonen skal bli virkelig og målene bli nådd har kommunen en særlig satsning på:

- arbeidsmiljø
- ledelse
- kompetanse
- kommunikasjon
- tenke nytt (innovasjon)

Grunnleggende i arbeidet er lov- og avtaleverk, våre verdier og prinsippet om trepartssamarbeid.

Skal vi lykkes – må alle samles  
om vårt felles samfunnsoppdrag



## Våre verdier – NÆR

### **N**YSKAPENDE

Vi skaper nytt for å levere bedre tjenester.

Når det er nødvendig endrer vi arbeidsmåter, rutiner, struktur og praksis.

### **Æ**RLIG

Ærlighet styrker omdømme og tillit både internt og eksternt.

Vi er pålitelige som mennesker og som organisasjon.

### **R**ESPEKTFULL

Vi er respektfulle i møte med kollegaer, innbyggere og næringsliv.

Alle som møter oss blir sett, lyttet til og tatt på alvor.



Ros og ris gis respektfullt  
– i en trygg atmosfære



## Etikk og samfunnsansvar

Etikk innebærer å forholde seg til et verdigrunnlag, både sitt eget og det som gjelder i Ringerike kommune.

Våre verdier (NÆR) er grunnlag for handlingene som ansatte utfører.

Vi leverer tjenestene og forvalter ressursene på en forsvarlig, åpen og kompetent måte.

Vi har etiske retningslinjer som hjelper oss til å handle og velge riktig.



Vi har ulike oppgaver  
– men felles ansvar



## Arbeidsmiljø

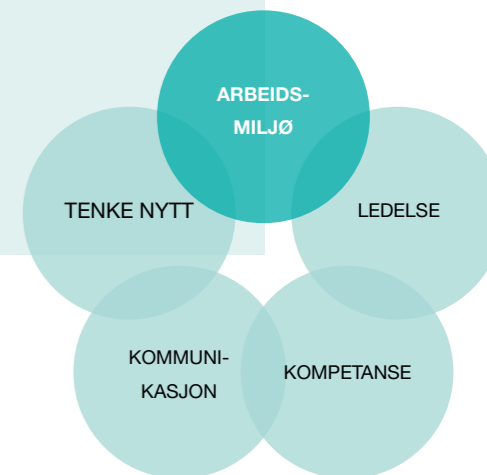
Samarbeid mellom arbeidsgiver, vernetjenester og tillitsvalgte er utgangspunkt for å skape et godt arbeidsmiljø. I dette samarbeidet er trygghet og sikkerhet grunnlaget for en mer helsefremmede og meningsfylt arbeidsplass der vi unngår ulykker, fremmer produktivitet og hindrer utstøting.

Vi skal fremme mangfold, likestilling og være en inkluderende arbeidsplass.

Både leder og medarbeider skal medvirke i arbeidet med arbeidsmiljø.

### Tiltak som prioriteres:

- Tilrettelegge for mangfold og et inkluderende arbeidsliv
- Fortsatt satsing på medbestemmelse på alle nivå
- Prioritere arbeid innenfor helse, miljø og sikkerhet (HMS)
- Styrke medarbeideres medvirkning i arbeid med arbeidsmiljø



Alle må bidra  
for å skape et godt arbeidsmiljø

Utdrag av 10-faktor modellen til Linda Lai.  
Modellen er sentral for arbeidet med ledelse  
i Ringerike kommune.

Mening

Motivasjon

Mestring

Arbeidet med ledelse skal gi gode ledere  
som bidrar til at medarbeiderne opplever  
motivasjon, mening og mestring

# Ledelse

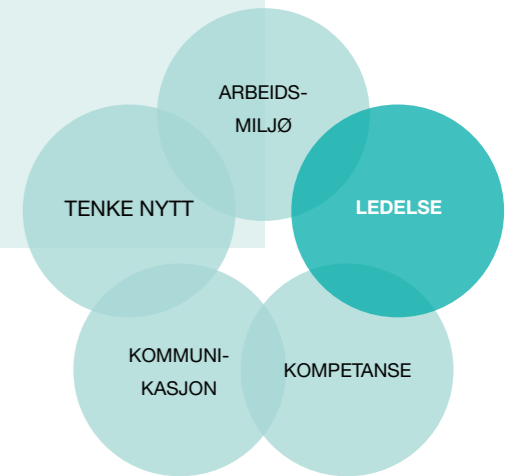
De siste årene har vi satset mye på lederutvikling. Vår ledelsesfilosofi bygger på mestringsorientert ledelse.

Når dette arbeidet lykkes, får vi ledere som bidrar til at medarbeiderene opplever motivasjon, mening og mestring.

Ledelse er ikke først og fremst et mål i seg selv, men et middel til å nå våre mål med hensyn til medarbeidere, innbyggere og næringsliv.

## Tiltak som prioriteres:

- Gjennomføre nytt lederutviklingsprogram
- Styrke arbeidet med å beholde gode ledere
- Dyrke ledere internt og tiltrekke nye ledere og lederspirer
- Gi karrieremuligheter gjennom satsing på ledertalenter



Mestringsorientert ledelse  
skal oppleves i hele kommunen



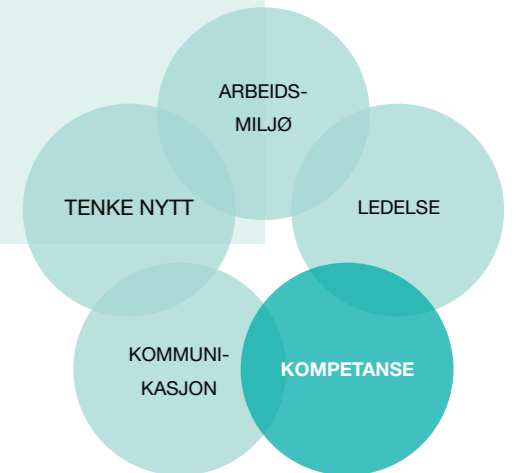


# Kompetanse

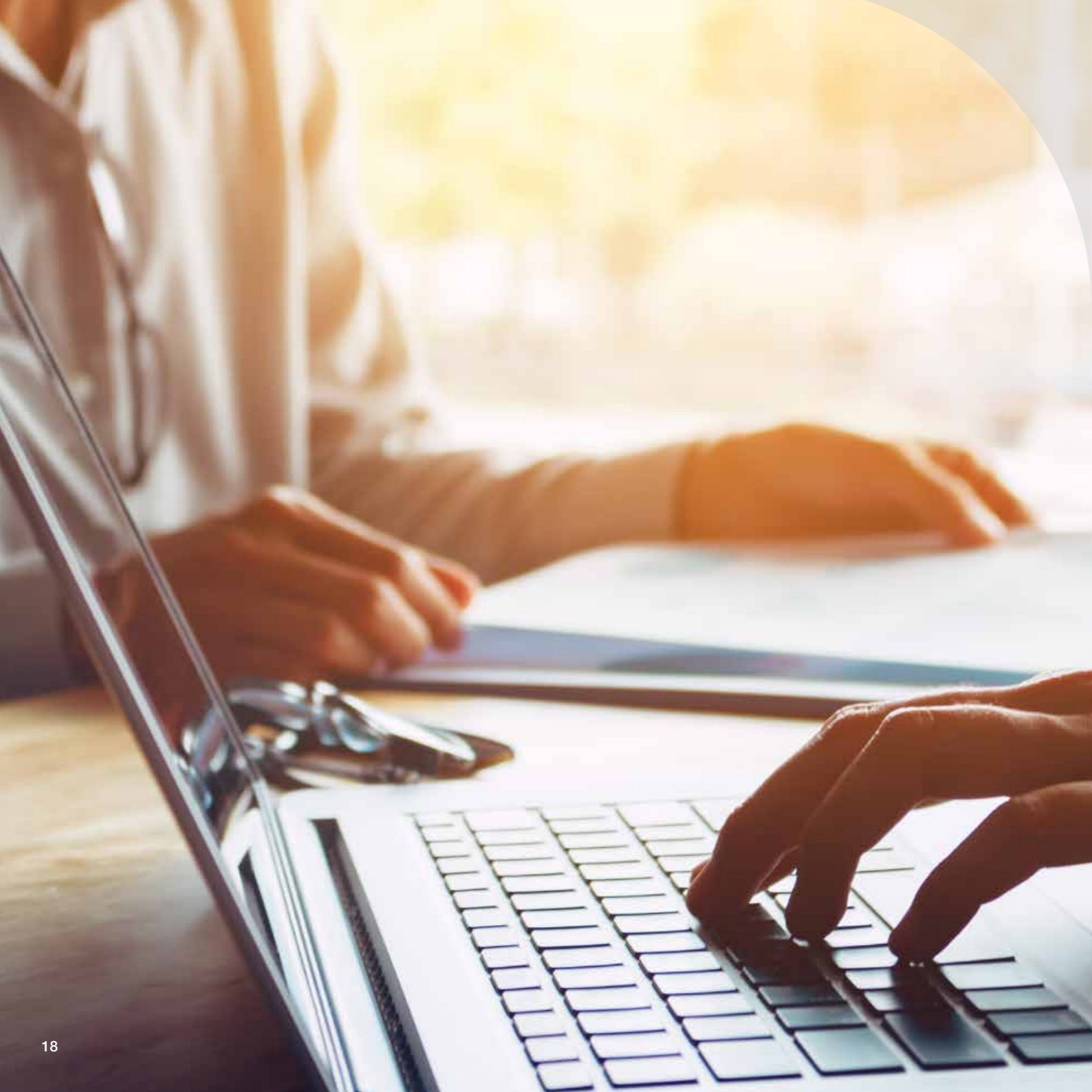
Våre ansatte skal ha nødvendig og fremtidsrettet kompetanse, som vi skal videreutvikle og benytte på innovative måter. Riktig kompetanse består av kunnskap, ferdigheter og holdninger som kreves i arbeidet. Læring og deling i faglig felleskap er viktig.

## Tiltak som prioriteres:

- Rekruttere, utvikle og beholde kompetente medarbeidere
- Legge til rette for fagutdanning og høyere utdanning
- Satse på faglig utvikling og oppdatering innen faget
- Satse på lærlinger
- Styrke digital kompetanse



I årene som kommer må det arbeides systematisk med kompetanse



# Kommunikasjon

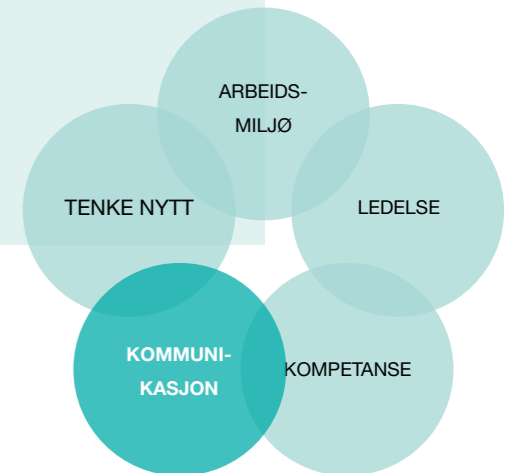
Intern kommunikasjon skal være sosial, lærende og delende.

Ekstern kommunikasjon skal være enkel å forstå, brukertilpasset og moderne, og baseres på vårt verdigrunnlag.

God og presis intern kommunikasjon er avgjørende for god ekstern kommunikasjon.

## Tiltak som prioriteres:

- Utvikling av digital kommunikasjon
- Satsing på å gjøre kommunikasjonen enklere og bedre gjennom klarspråk
- Etablere enkle kommunikasjonskanaler som sikrer at informasjon deles på alle nivå



Vi ønsker direkte dialog med våre innbyggere og god samhandling mellom ansatte – respekt og ærlighet skal prege all kommunikasjon



## Tenke nytt

Kommunen har store mål for fremtiden. For å nå målene må vi våge å tenke og handle på nye måter. Våre tjenester og arbeidsmåter skal forbedres systematisk og kontinuerlig.

Kommunen oppmuntrer til fornyelse og endring som vokser fram og drives av medarbeidere, gjerne etter innspill fra brukere og innbyggere.

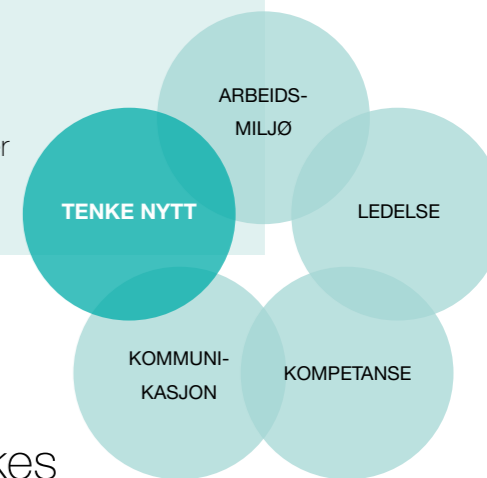
Ledere på alle nivåer skal oppmuntre til og sørge for at det prioriteres tid til arbeid med forbedring og fornyelse. Vi har heltidsarbeid som utgangspunkt. Dette gir bedre kvalitet i våre tjenester, god effekt på arbeidsmiljøet og bedre grunnlag for god ledelse.

Kontakten med næringslivet, brukere og innbyggere skal være positiv og imøtekommende. Gode prosesser der alle involverte blir tatt med er en forutsetning.

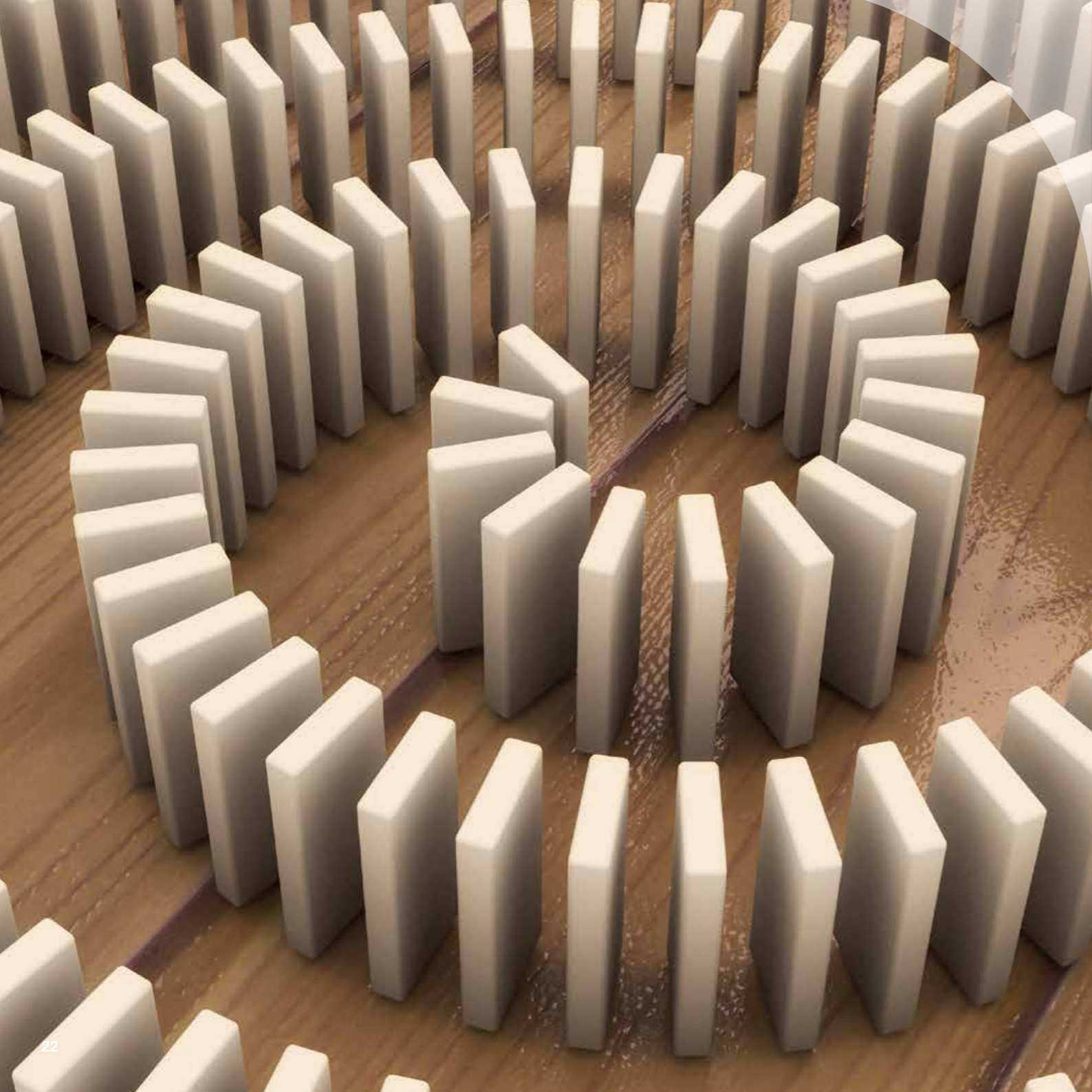
Sammen bygger vi framtidens Ringerike.

### Tiltak som prioriteres:

- Øke kompetansen blant ansatte i innovasjonsarbeid
- Benytte innovative verktøy og prosesser som arbeidsmetoder
- Legge til rette for å tenke nytt



I Ringerike er det lov til å gjøre noe nytt – uten frykt for å mislykkes



## Fra ord til handling

Alle medarbeidere skal spørre seg selv om hva de kan gjøre for å synliggjøre arbeidsgiverpolitikken i handling. Med utgangspunkt i spørsmålet "hva betyr dette for oss?" skal det lages enkle og konkrete handlingsplaner.

Gode prosesser og kontinuerlig arbeid med å virkeliggjøre arbeidsgiverpolitikken vil bli etterspurt og oppmuntret av kommunens ledelse.



Når store ord blir små handlinger hver dag  
– bygges kommunens tillit og omdømme

Sitatene er hentet fra arbeidet med arbeidsgiverpolitikken i 2017.

# Arbeidsgleden leveres av Ringerike kommune



RINGERIKE  
KOMMUNE



RINGERIKE  
nærmest det meste