



RINGERIKE
KOMMUNE

Bredbåndsstrategi – utkast til struktur og innhold

Strategi og plan, 17.11.2021, Tor Eid



- Kommuneplanens samfunnsdel:
 - *Vi har bredbåndstilbud i tråd med nasjonale målsettinger. Ringerike kommune **skal sørge for** at alle innbyggerne har tilfredsstillende datalinjer og tilgang.*
- Strategien skal følge opp denne «bestillingen»



- Forslag til innhold/struktur på strategien
 - Definisjoner
 - Status og utfordringer
 - Målsettinger
 - Kommunale tiltak

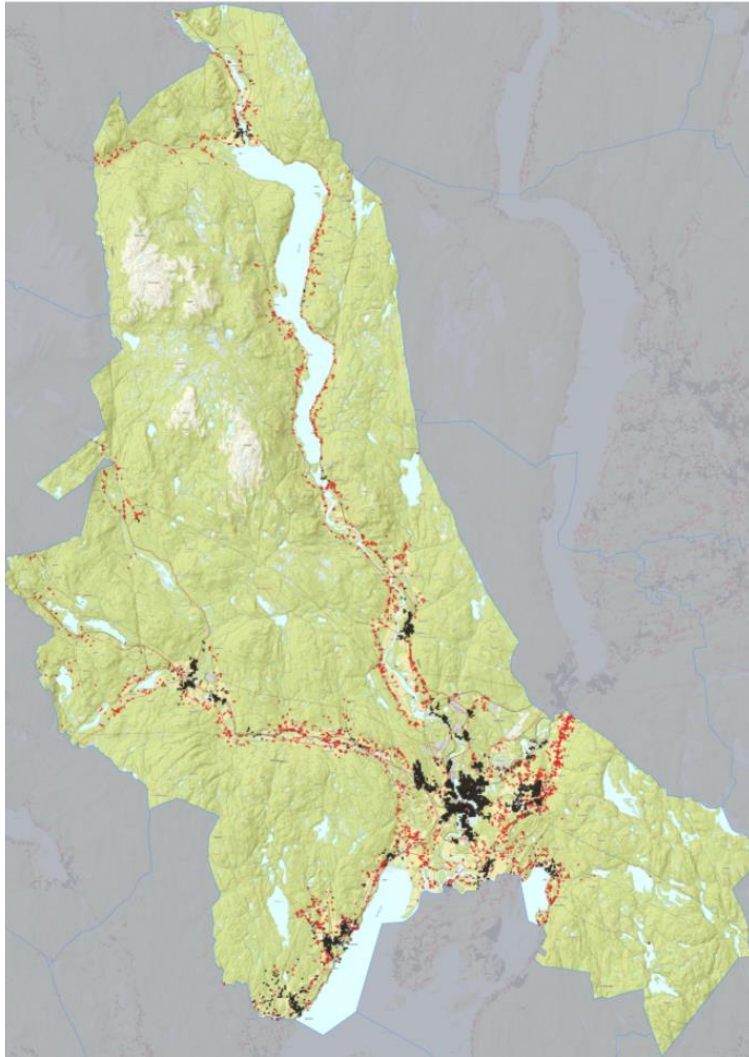


- Bredbånd
 - Fiber
 - Kabel (Kabel-TV)
 - Mobilt bredbånd (4g, 5g)
 - Trådløst bredbånd (radio og mobilnett)

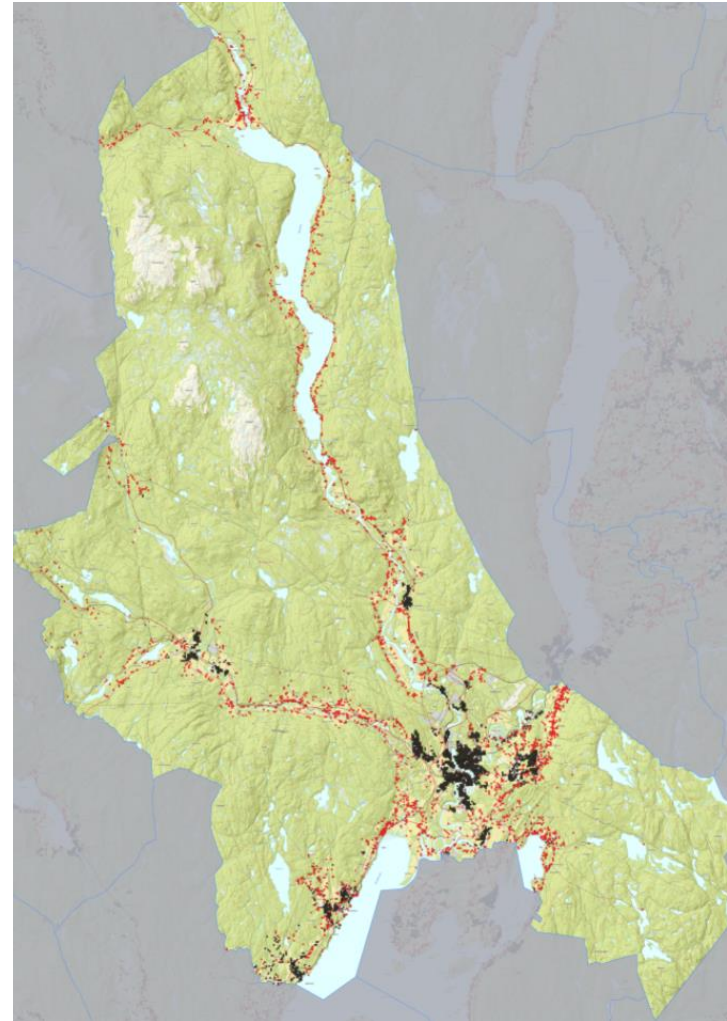
Status – dekning



30 Mb/S = 98% dekning



100 Mb/S = 78% dekning





- Utbygging
 - Kommersiell utbygging av fiber i stadig nye områder
 - Nye aktører på banen
 - Innbyggerinitiativ
- Stadig bedre mobil dekning (4G og 5G)
- Første 5G-sender i drift i Ringerike (Telia leder an, Telenor følger på)
- Områder med dårlig bredbåndstilbud
 - Nes i Ådal, deler av Ådal ned mot Hallingby
 - Deler av Åsa
 - Soknedalen (Veme)
 - Noen steder på nord/vestsiden av Tyrifjorden



- Meld. St. 28 (2020–2021) Vår felles digitale grunnmur — Mobil-, bredbånds- og internettjenester
- En markedsbasert og teknologinøytral politikk for utbygging
- Hurdalsplattformen + statsbudsjettforslag

- Lovverk:
 - Bredbåndsutbyggingsloven
 - Konkurranseregelverket



- Vi har bredbåndstilbud i tråd med nasjonale målsettinger.
 - Minst 100 mbit/s til alle husstander innen 2025



- Overvåke dekingen (kartlegging)
- Samarbeid med utbyggere (årlig dialog)
- Sette krav til at bredbånd tas inn i arealplaner og utbyggingsavtaler
- Sette krav til å legge fiber/trekkerør i eget gravearbeid
- Kartlegging av kommunale trekkerør og fibernet. Sikre god forvaltning av egen infrastruktur
- Stille egen infrastruktur til rådighet i henhold til konkurranseregelverk, mm
- Samarbeid med velforeninger, innbyggerinitiativ, næringsliv
- Statlig tilskudd til utbygging

tor.eid@ringerike.kommune.no



RINGERIKE
nærmest det meste



RINGERIKE
KOMMUNE