



RINGERIKE
KOMMUNE

Bygningmessig arbeid, arbeidsprosesser og arbeidsmiljø

Rune Faksvåg

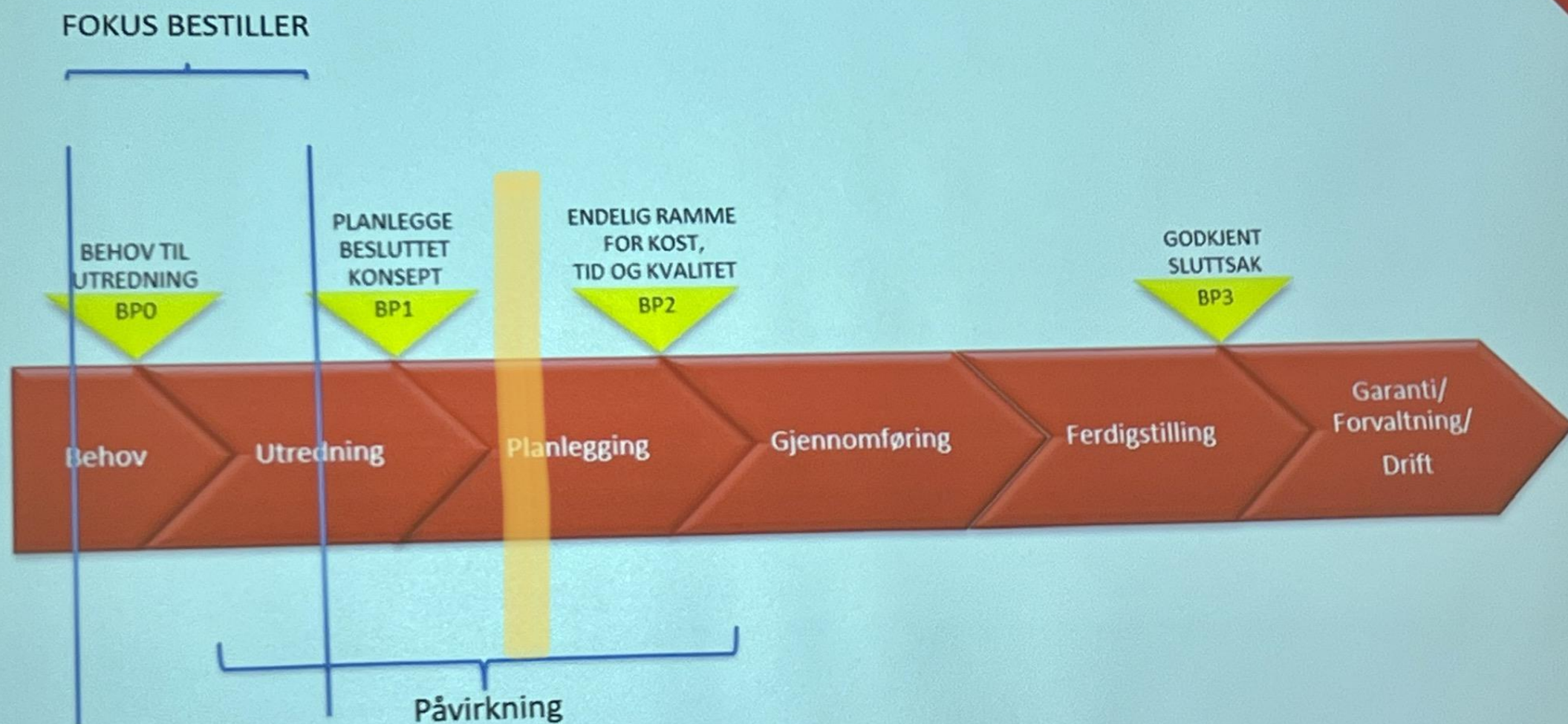


§ 18-9. Arbeidstilsynets samtykke ved oppføring av bygning mv.

(1) Den som vil oppføre en bygning eller utføre bygningsmessig arbeid som er søknadspliktig etter plan- og bygningsloven, og som skal brukes eller ventelig vil bli brukt av virksomhet som går inn under denne lov, har plikt til å innhente Arbeidstilsynets samtykke på forhånd.

- d) andre planer som kan få vesentlig betydning for arbeidsmiljøet, så som planer om byggearbeider, innkjøp av maskiner, rasjonalisering, arbeidsprosesser, og forebyggende vernetiltak,
- e) etablering og vedlikehold av virksomhetens systematiske helse-, miljø- og sikkerhetsarbeid, jf. [§ 3-1](#),
- f) helse- og velferdsmessige spørsmål knyttet til arbeidstidsordninger.

Prosjektprosessen - fokusområder





- Eksisterende fora
 - Samarbeidsmøte BHT, HVO og HR
- Relevant bygningsmessig arbeid
 - Skille mellom oppføring av toalett og ny skole
 - Dialog med bruker koordinator (rutine stopp innom AMU)
- Avklaring
 - BHT involveres i plan?
 - AMU involvere i plan?
- Frekvens
 - Årlig



- HR-avdelingen samarbeider med sektor TKI om en årlig oversikt over relevante planer om framtidige bygningsmessig arbeid som kan ha påvirkning på arbeidsmiljøarbeidet. Bedriftshelsetjenesten (BHT), hovedverneombudet og HR-avdelingen vurderer oversikten for relevans for påvirkning på arbeidsmiljøet og sikrer medvirkning fra AMU og BHT i planer der dette vurderes som hensiktsmessig.



Avslutning og takk!



RINGERIKE
nærmest det meste



RINGERIKE
KOMMUNE