

Stortings- og
sametingsvalg
2025



VALG

Ansvar og myndighet

- Det er valgstyret som er ansvarlige for valggjennomføringen
- Delegert myndighet til kommunedirektøren og de han utpeker
 - Alle prinsipielle saker skal til valgstyret
- Viktig at valgstyret engasjerer seg
- Valgstyrets sekretariat
 - Jan, Matilde og Alexander



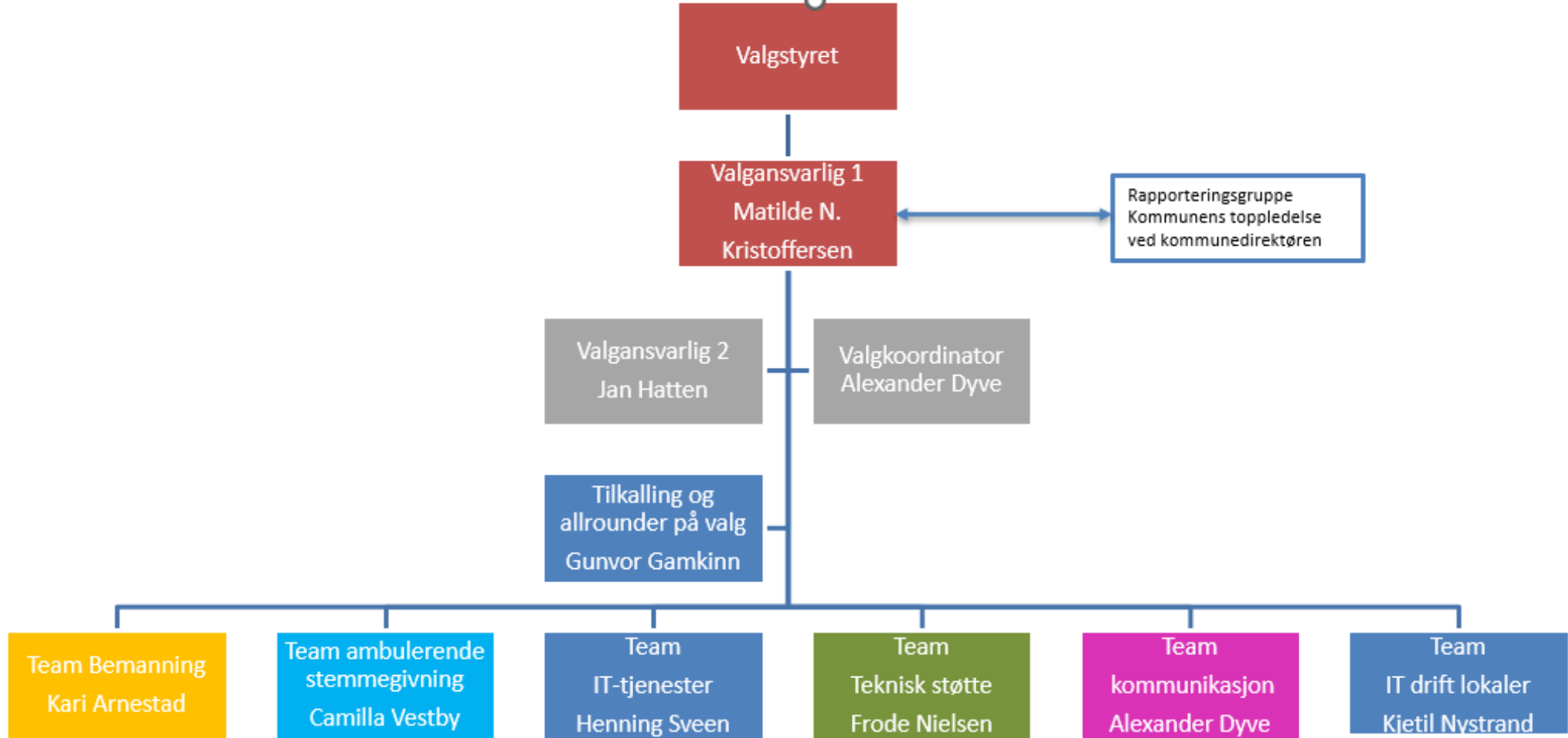
VALG

Lagmodellen

- Nytt i 2023. Modellen ble innført med utgangspunkt i tidligere erfaringer med sårbarhet i valggjennomføringen.
- Sørge for robusthet i valggjennomføringen, samt sikre relevant kompetanse på de ulike områdene.
- Erfaringen fra 2023 er utelukkende positiv.



VALG



Ny valglov og forskrift



Tillit



Universell
utforming



Brukervennlig
lov



Listeforslag



Opptelling



Personvalg



Offentliggjøring
av valgresultat



Klagemulighet



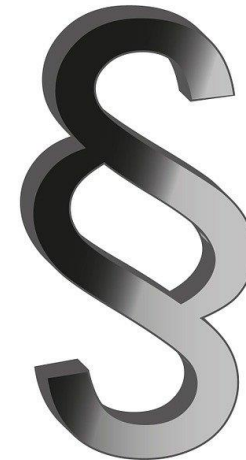
Beredskap



Distrikts-
valgstyret

Ny valglov og forskrift

- Ny valglov juni 2023 – Ny forskrift november 2024
- Universell utforming – strengere krav
 - Skal kunne ta seg inn uten hjelp
 - Valglokalene må være utformet iht. krav om uu i byggteknisk forskrift
 - Hvilke valglokaler som benyttes er av prinsipiell betydning
 - Involvere RFF
- Stemmestyret utgår
 - Leder og nestleder har ansvaret for stemmingen i et valglokale
- Opptelling
 - Forhåndsstemmer skal telles for hvert forhåndsstemmested



Ny valglov og forskrift forts.

Velgerne kan ikke lenger rette på
stemmesedlene ved Stortingsvalg

Ikke adgang til å dele foreløpige valgresultater
med media før kl. 21

Nytt system for valgklager

Valgstyrets sekretariat skal gjennom våren
gjennomgå alle rutiner og endre iht. nytt lovverk



VVA

Sametingsvalg – NY 30+ kommune

- Det er nå over 30 manntallsførte samer i Ringerike kommune (skjæringsdato 30.6 i valgår)
- Kommunestyret må oppnevne et samevalgstyre
- Det skal tilrettelegges for at man skal kunne avgi sin stemme til sametingsvalget både i forhåndsstemmeperioden og på valgting
- Samevalgstyret er ansvarlig for prøving (godkjenning) av stemmesedler og første opptelling
- Endelig opptelling skjer hos opptellingsvalgstyret (Sør Norge krets)
- EVA skal benyttes

