



RINGERIKE
KOMMUNE

Bo trygt hjemme – Demografiskiftet

Christine Myhre Bråthen Helse og omsorg



- Demografiskiftet
- Bu trygt heime
- Ny enhet i Helse og omsorg

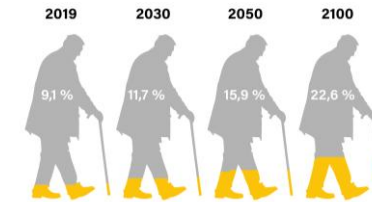


Verden er i endring



Befolkningen blir eldre

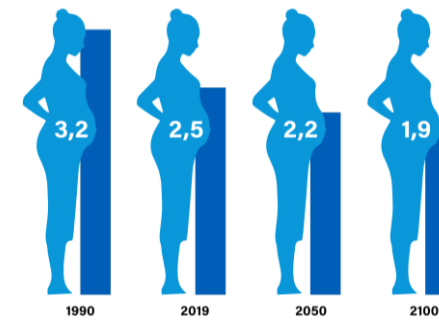
Beregnet andel av befolkningen som er over 65 år



Kilde: UN DESA, World Population Prospect 2019

Fruktbarhetstall

Beregnet antall levendefødte barn per kvinne i verden



Kilde: UN DESA, World Population Prospect 2019



Hvordan blir samfunnet vårt når 1/3 av befolkningen er over 65 år?



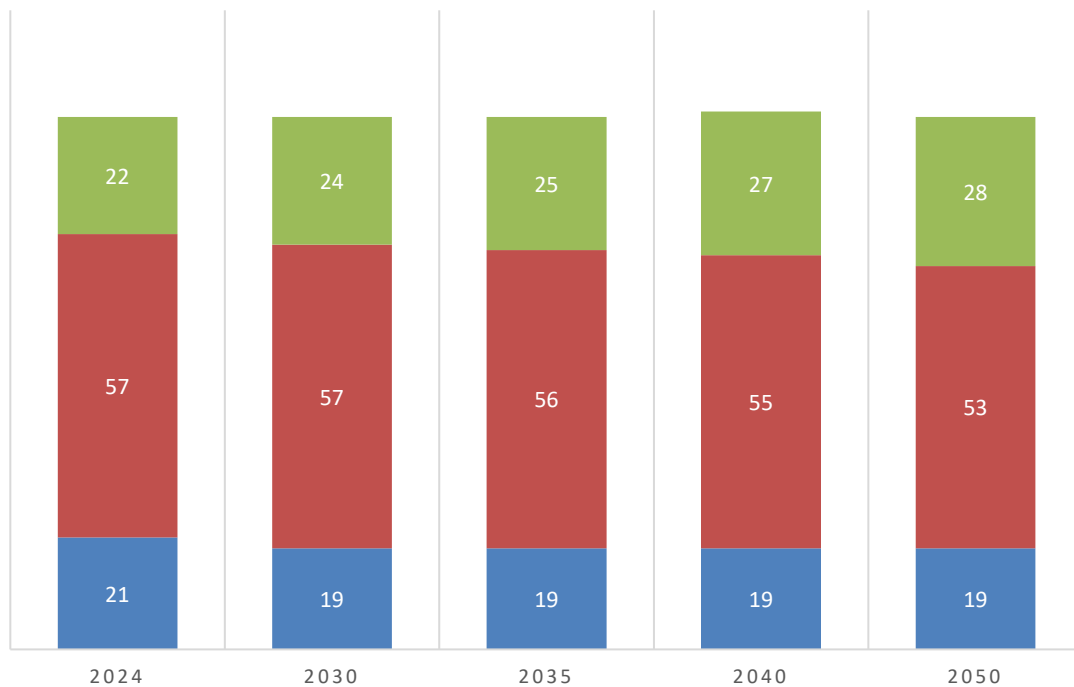
Hvordan ser utviklingen ut hos oss?



Framskrevet utvikling Ringerike

ANDEL PERSONER PR ALDERSGRUPPE

■ 0-19 år (%) ■ 20-64 år (%) ■ 65 år eller eldre (%)



Faktiske tall fram til 2035

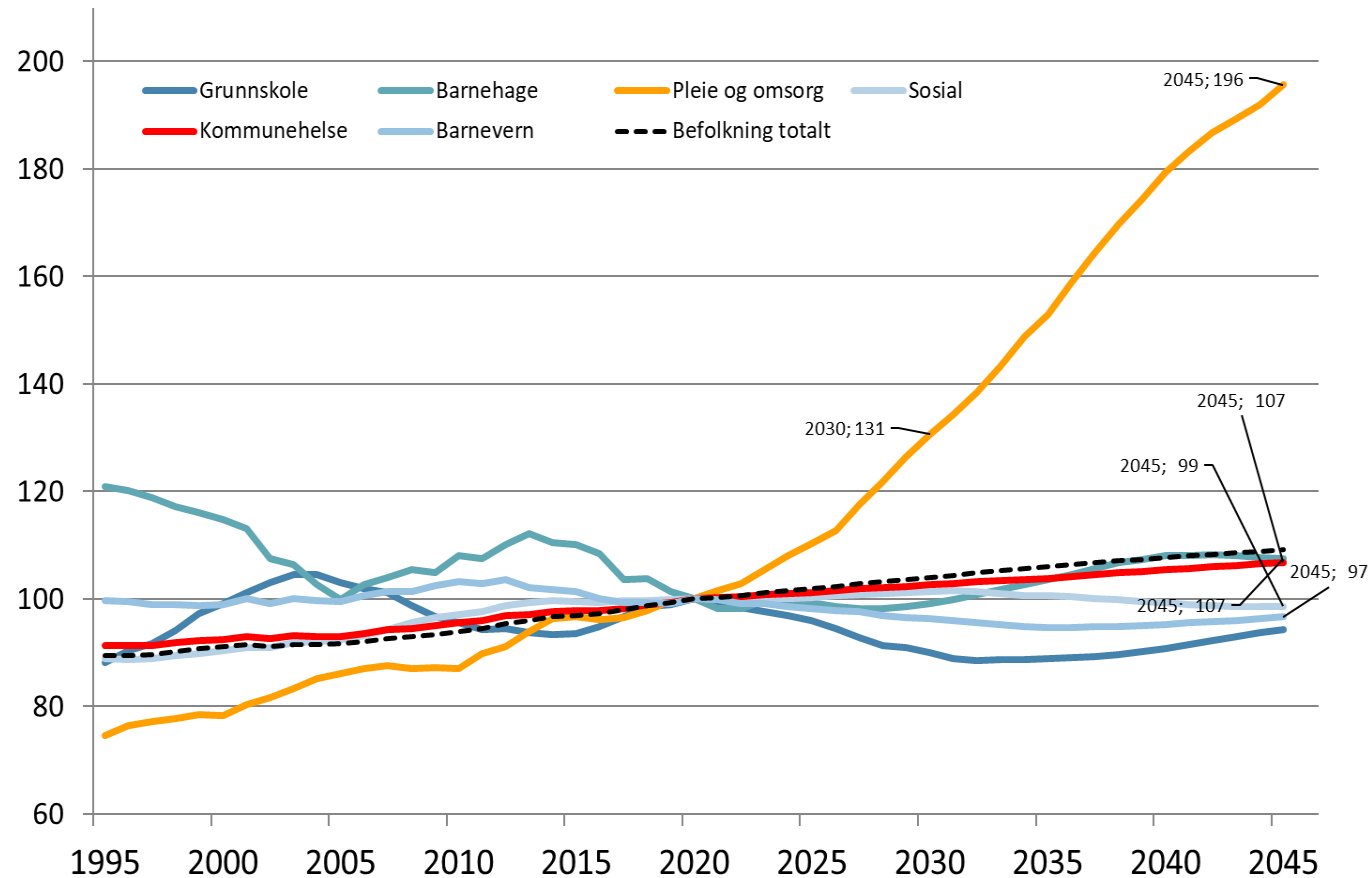
- 1466 flere personer over 65 år
- 505 flere personer 20-65 år
- -289 personer 0-19 år



Behov for tjenester



Beregnet behov for tjenester. 2020 = 100 K-3007 Ringerike





Innsatsområder for eldrereformen

- Levende lokalsamfunn
- Boligtilpassing og planlegging
- Kompetente og myndiggjorte medarbeidere
- Trygghet for brukere og støtte til pårørende

Kommuneplanens samfunnsdel

17 SAMARBEID FOR Å NÅ MÅLENE
HOVEDMÅL 1.1.
Ringerike har et aktivt lokaldemokrati hvor vi finner løsningene for en bærekraftig samfunnsutvikling og god folkehelse sammen.

10 MINDRE ULIKHET
HOVEDMÅL 2.1.
Ringerike er et inkluderende og mangfoldig samfunn med mindre økonomiske forskjeller, der alle innbyggere føler trygghet og tilhørighet.

3 GOD HELSE OG LIVSKVALITET
HOVEDMÅL 3.5.
I Ringerike jobber vi forebyggende i alt vi gjør, og prioriterer tidlig innsats for å sikre god psykisk og fysisk helse og livskvalitet for alle.

SDG icons shown: 3, 4, 8, 9, 10, 11, 15, 17.

Levende lokalsamfunn



Foto: Ringerike næringsforening



Foto: Tyrstrand LandsByforening



Foto: Ringerikes blad

21:59 📶 🔋

 **Sokratunets venner** ⋮ ✕

«Sterk og stødig».

Hver onsdag kl. 10-11. Vi trener styrke og balanse.

Dagens treningsrunde i på tusenmeteren (lysløypen) i dag. Fysioterapeuten som veiledet oss, har sluttet. Men vi gjør de samme øvelsene som vi har lært av ham. Har du lyst til å bli med? Møt opp! Enkle øvelser som passer for alle.

Er det noe du lurer på, ta kontakt med Ivar Hansen (leder av Soknatunets venner).



Foto: Soknatunets venner





Hvor skal vi
bo?

Hvordan skal
vi bo?



Bo trygt hjemme

Kompetente og myndiggjorte medarbeidere



- Tillit
- Kompetanse
- Omstilling og organisering
- Kvalitet og ledelse
- Forskning og kunnskapsbasert praksis





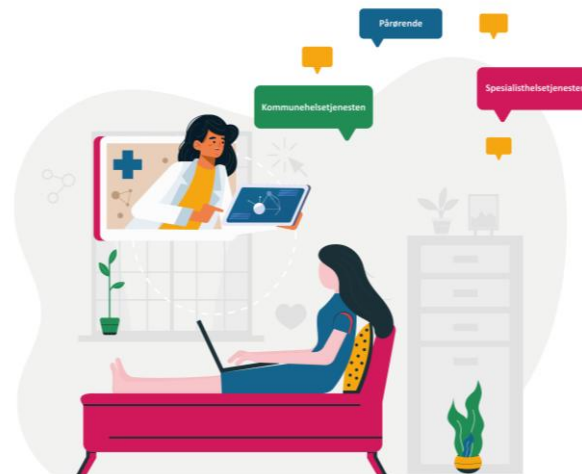
«Den nye hjemmetjenesten»

- Ambulerende hjemmetjenester
- Samarbeid med fastlegene og digital hjemmeoppfølging
- Dreie tjenester (døgn til dag)
- Demensplan
- Informasjonstjeneste (BPS)
- Hverdagsrehabilitering og hverdagsmestring



Støtte til pårørende

- Systematisk pårørendearbeid
- Systematisk pårørendeundersøkelse
- Bruker- og pårørendesenter (BPS)
- Pårørendeavtale
- 480 46 070 – bruker og pårørendesente



Strukturplan institusjon og omsorgsboliger 2020-2035



- Nytt omsorgssenter på Vesterntangen, 2027
- Bygge omsorgsboliger, base hjemmetjenesten, lokaler til legetjenesten og innbyggercafe` på Tyristrand
- Nes omsorgssenter omdefineres til omsorgsboliger
- Bygge omsorgsboliger på Sokna
- Bygge omsorgsboliger på Hallingby





ENHET FOR AKTIVITET OG FOREBYGGING



Bakgrunnen



Utfordringer i folkehelsen

1. Ringerike står overfor store demografiske endringer
 2. Utfordringer knyttet til sosiale helseforskjeller
 3. Mangel på møteplasser.
- Enheten vil spille en viktig rolle i å møte disse utfordringene med forebyggende og helsefremmende tiltak, som styrker de nederste trinnene i innsatstrappen.
-





Innsatstrappen

Bakgrunn: Styrking av de nederste trinnene i innsatstrappen

Trinn 1: Attraktive og aktive lokalsamfunn

- Tilhørighet, mangfold og trivsel

Trinn 2: Helsefremmede og forbyggende aktivitet

- Deltagelse og selvstendighet

Trinn 3 - Tidlig innsats

- Mestring i hverdagen

Trinn 4: Meningsfull og inkluderende hverdag

- Opplæring, aktivitet og arbeid



FORMÅLET FOR ENHETEN

01

Enheten skal være første møtepunkt for innbyggere som ikke kvalifiserer til helse- og omsorgstjenester, men som trenger råd og bistand til å planlegge og tilpasse sin hverdag til alderdom, redusert funksjonsevne eller utenforskap.

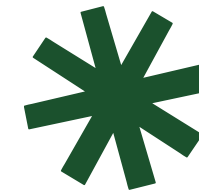
02

Styrke aktiviteter og tilbud som treffer flest mulig innbyggere, slik at flere bor lengre i eget hjem og det blir mindre press på kommunale helsetjenester.

03

Samarbeide med andre aktører, både i og utenfor kommunen, for å skape synergier, forbedre ressursbruken og utvikle helhetlige tilbud for innbyggerne i Ringerike kommune.





ARBEID OG AKTIVITET

Avdelingsleder: Gro H. Johansen

Aurora

Arbeids- og aktivitetssenter

Arbeids – og aktivitetsteam

Koordinator Christina Lindgaard

Koordinator Rune Jansen

Prosjekt med Menova: Omsorgsmedhjelper





AKTIV HELE LIVET



Avdelingsleder Mette Bjerkesmoen

Gleden og Solsikken

Frivilligheten HO

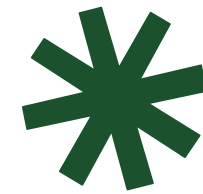
Rehabiliteringsteam

Dagsenter for eldre og demente
Transporten
Aktivtør i hjemme

Koordinator Lillan T. Bratsberg

Ny organisering for fysioterapeutene på Austjord
Samler dag- og døgnerhabilitering i et fagteam





FRISKLIV RINGERIKE

Stine Haughovd-Martinsen og Anders B. Grønnes

Teamet

Utvikle flere tilbud og tjenester nederst i innsatstrappen

Ny timeplan og et større tilbud fra høsten av

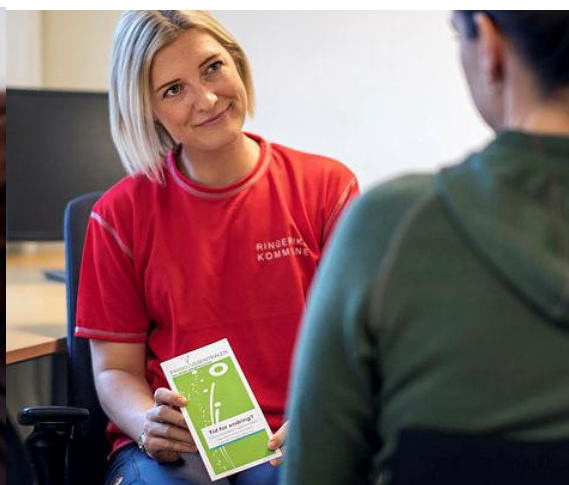
Samarbeid med aktører internt og eksternt i kommune

Målsetning om å dekke mer av distriktet

Organisering

Tverrsektorelt samarbeid med utdanning og familie

Lokalisert på Alles Kulturhus, sammen med kultur og idrett





«Omsorgsmedhjelper»

- Samarbeid med Menova, med målsetningen om å rekruttere medhjelpere inn i helse og omsorg.
 - Et styrket arbeids- og aktivitetsteam gir mulighet til å jobbe mer systematisk og målrettet mot flere grupper som står utenfor arbeid og aktivitet.
 - De unge er en gruppe vi ønsker å prioritere
-





Demenssatsing

- Det viktig at vi kontinuerlig arbeider for å videreutvikle og modernisere oss innen demensomsorgen.
 - Der blir viktig å prioritere tiltak som gir varig verdi og treffer flest mulig brukere.
 - Dette innebærer å satse på å styrke de laveste trinnene i tiltakstrappen, med fokus på forebyggende - og lavterskeltilbud som bidrar til at flere kan bo hjemme i trygge og kjente omgivelser.
-





Takk for oppmerksomheten!



RINGERIKE
KOMMUNE