

**Geoteknisk notat****Borgerenga**

---

**Til****Grevik AS****Hov Næringspark****3503 HØNEFOSS****v/ Hjalmar Ernst Sjørgård****Arkimedum AS****Færdenveien 8****3514 Hønefoss****Lars P. Tronrud****Grunnforhold****1 Oppdrag**

Ifm geoteknisk prosjektering for byggeprosjekt i Borgerenga ble det den 08.11.2021 gravet 8 stk prøvegroper på tomt for å fastsette jordprofil og dybde til fjell.

**2 Kartgrunnlag**

NGU Løsmassekart fig 1

NVE Faresonekart fig 2

NGU Radonkart fig 3

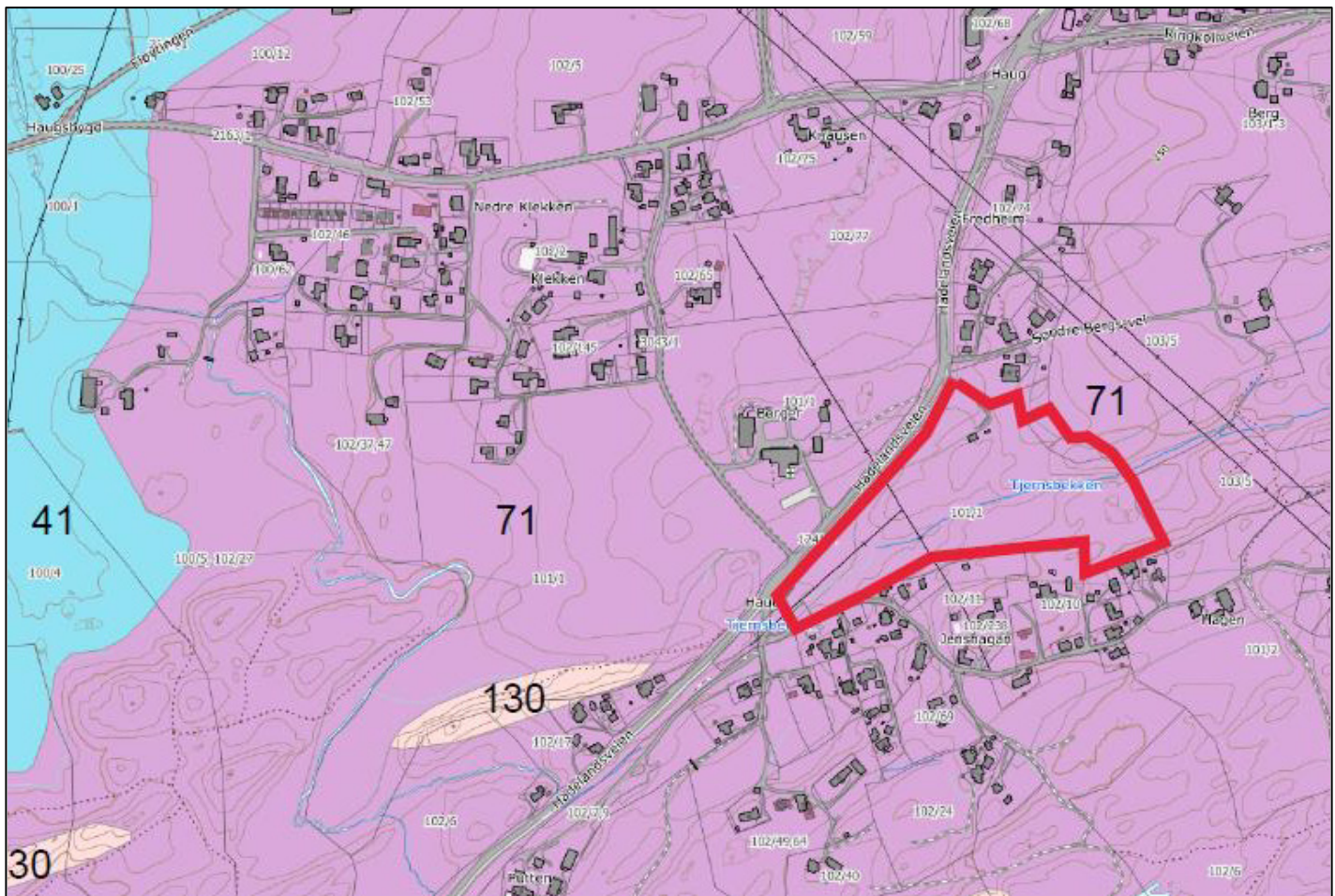


Fig 1 NGU løsmassekart

Nr	Type	Beskrivelse
41	Hav- og fjordavsetning, sammenhengende dekke, ofte med stor mektighet.	Finkornige, marine avsetninger med mektighet fra 0,5 m til flere ti-tall meter. Avsetningstypen omfatter også skredmasser fra kvikkleireskred, ofte angitt med tilleggssymbol. Det er få eller ingen fjellblotninger i området.
71	Forvittringsmateriale, sammenhengende dekke	Løsmasser dannet på stedet ved fysisk eller kjemisk nedbryting av berggrunnen. Tykkelsen er mer enn 0,5m
130	Bart fjell	Brukes om områder som stort sett mangler løsmasser, mer enn 50 % av arealet er fjell i dagen.

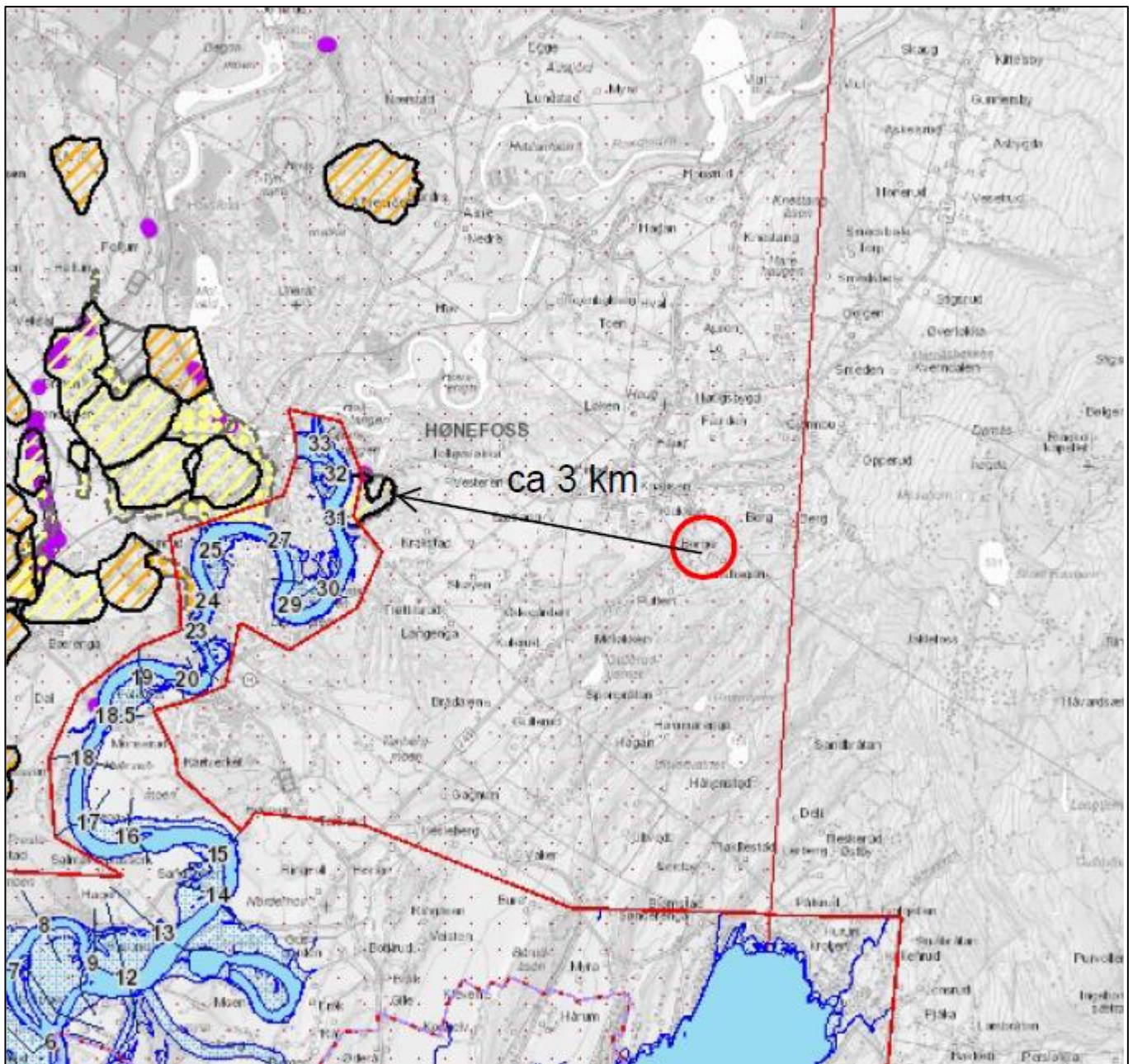


Fig 2 NVE Faresonekart

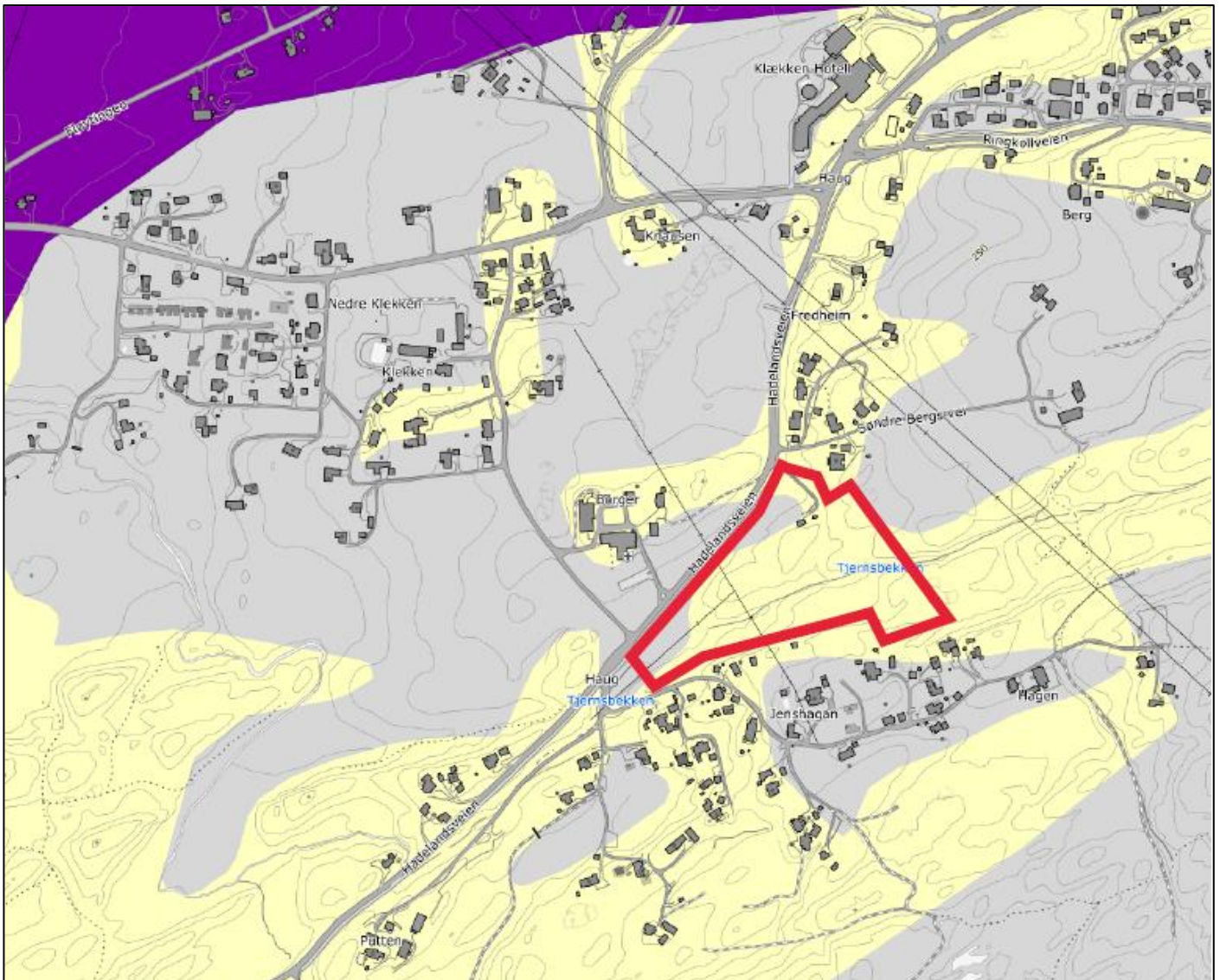
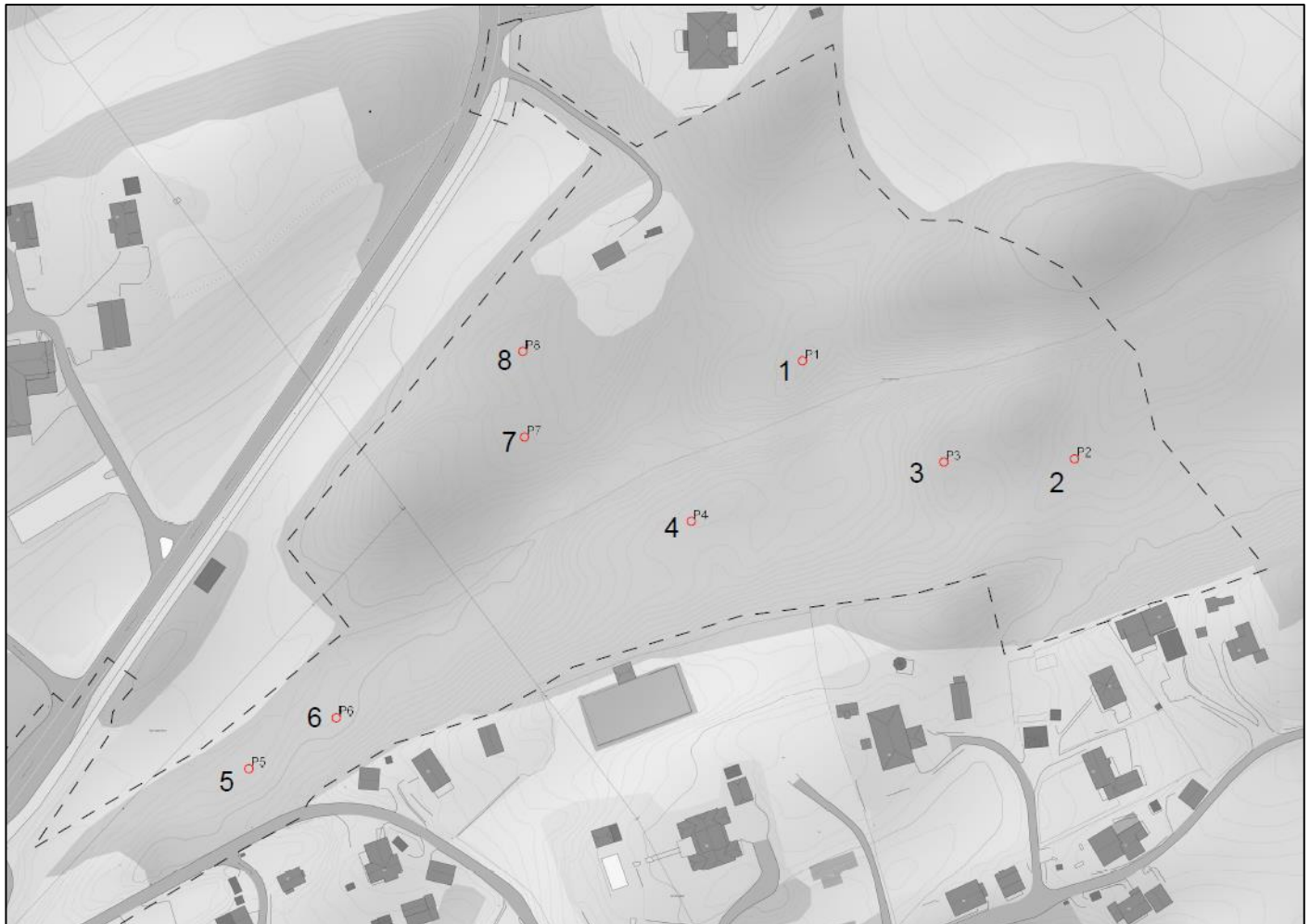


Fig 3 NGU Radonkart



### 3 Feltundersøkelser

Den 08.11.2021 ble gravet 8 stk prøvegroper som vist på gravekart



Punkt	Øst	Nord	Høyde
P1	573644,17	6670321,39	239,24
P2	573742,92	6670285,78	244,90
P3	573695,50	6670284,65	245,86
P4	573603,81	6670263,13	237,88
P5	573443,20	6670173,23	221,57
P6	573474,90	6670191,73	223,98
P7	573543,26	6670293,72	234,01
P8	573542,65	6670324,82	234,37



**Grop 1**



**Grop 2**



**Grop 3**



**Grop 4**



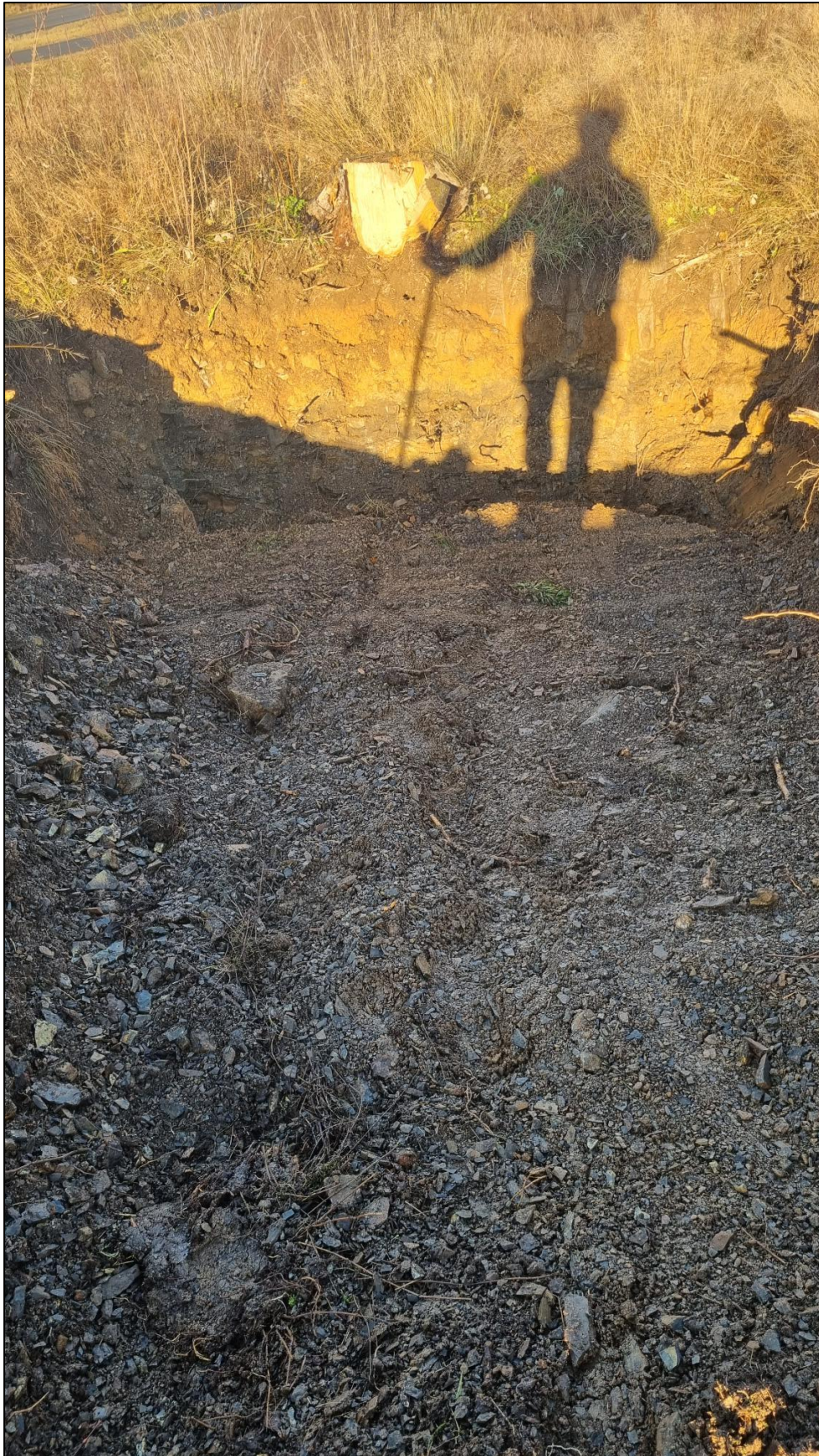
**Grop 5**



Grop 6



Grop 7



**Grop 8**

#### 4 Oppsummering / konklusjoner

##### Grunnforhold

Tomten ligger i område med tynt dekke av forvitret skiferfjell (skjælfjell)

Prøvegropene viser max ca 0,5 – 1m løsmasser av oppfliset skiferfjell før overgang til fast skiferfjell.

I grop 2 er det et lokalt «basseng» hvor det står vann.

##### Skredfare

Tomten ligger på ca kote 220 - 240, dvs over marin grense

Det er ca 3 km unna nærmeste aktsomhetszone for kvikkleireskred

Pga kotehøyden, grunnforhold og NVE aktsomhetskart utelukkes faren for kvikkleireskred.

##### Flomfare/erosjon

Tjernsbekken renner gjennom tomta i et dypt dalsøkk, og har godt fall. I bunn av bekken ligger det en del grov stein. Dalsidene ligger med ganske jevn helling. Det anbefales å ikke bygge nær kanten av denne dalen.

##### Fundamentering

Det anbefales fundamentering på tradisjonelle betongsåler

Tillatt såletrykk vil ligge i området 300 - 350 kPa

##### Annet

For seismisk dimensjonering benyttes grunntype A

Det er moderat til lav aktsomhetsgrad for radon

Hønefoss, 11.01.2022



Lars P. Tronrud